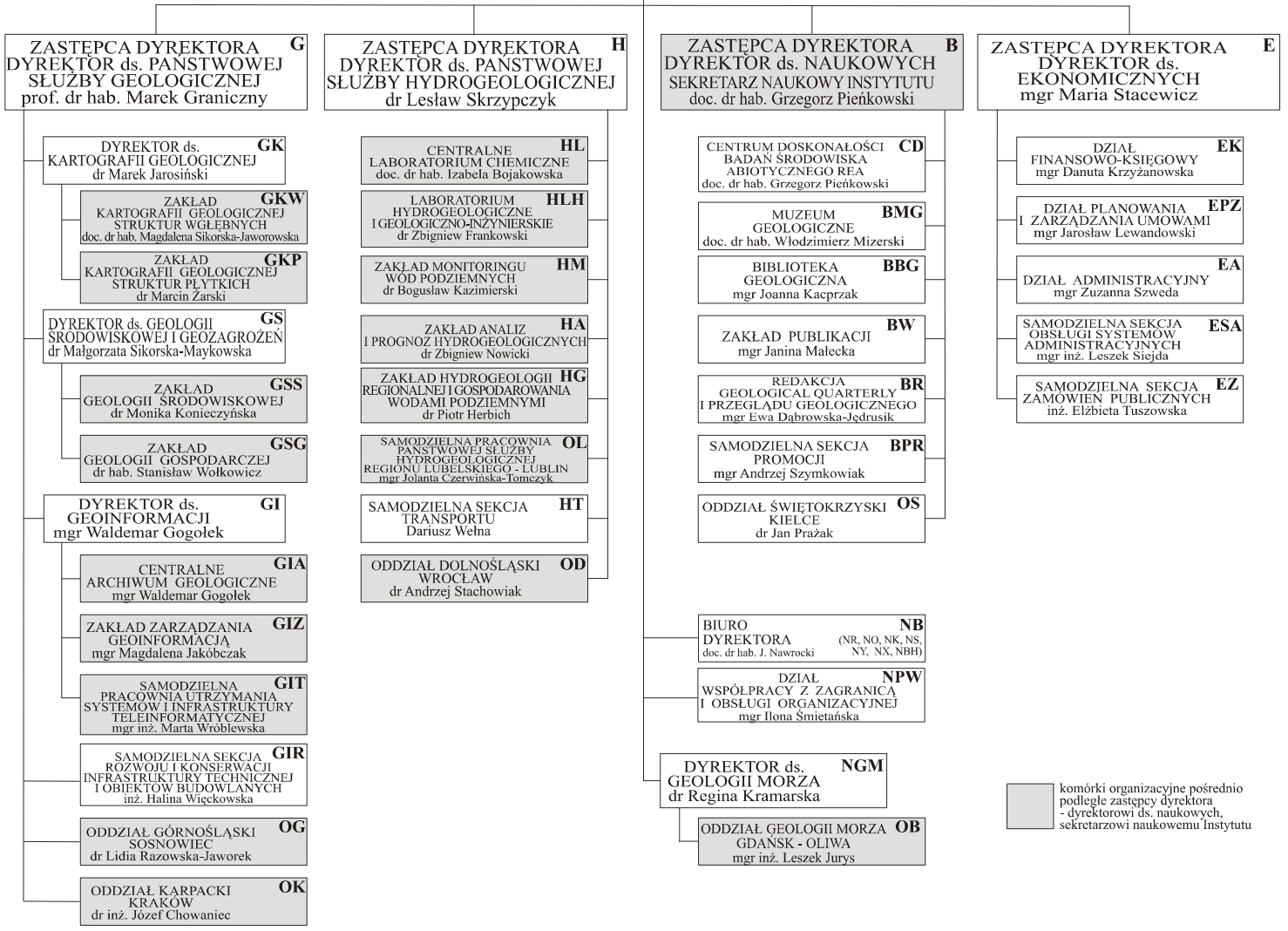




**SCHEMAT STRUKTURY ORGANIZACYJNEJ  
PAŃSTWOWEGO INSTYTUTU GEOLOGICZNEGO**  
wg stanu na dzień 1 stycznia 2009 roku

**DYREKTOR** **N**  
**PAŃSTWOWEGO**  
**INSTYTUTU GEOLOGICZNEGO**  
doc. dr hab. Jerzy Nawrocki

**RADA NAUKOWA** **RN**  
prof. dr hab. Krzysztof Jaworowski



komórki organizacyjne pośrednio  
podległe zastępcy dyrektora  
- dyrektorowi ds. naukowych,  
sekretarzowi naukowemu Instytutu